

PEAJE ESLOVENIA

Desde el 1/4/18 Eslovenia pone en marcha un sistema de peajes para vehículos que excedan las 3,5 toneladas.

Adquirir un dispositivo prepago

1- Acudir a un punto de servicio

Los conductores que entren en las autopistas eslovenas directamente desde otro país, podrán conducir sin el dispositivo únicamente hasta el primer punto de servicio "[DarsGo service](#)", donde tendrán que adquirir el aparato "DarsGo", para lo cual deberán presentar los documentos del vehículo y justificante de la clase Euro, si este dato no apareciera en la ficha técnica (sin justificante, el proveedor asignará clase euro 0).

Listado de puntos de servicio "DarsGo service": <https://www.darsgo.si/portal/en/points-map>

Medios de pago: Podrán adquirir el dispositivo mediante tarjetas de crédito o débito, entre otras (puede ver los medios de pago aceptados en <https://www.darsgo.si/portal/en/accept-payment>).

2- Mediante la web e-Darsgo

Creando una cuenta web e-DarsGo (<https://www.darsgo.si/portal/en/register>), puede adelantar la documentación del vehículo, para la posterior retirada del dispositivo en un punto de servicio, o bien realizar todos los trámites, incluyendo el pago, para gestionar el envío de los dispositivos por correo postal.

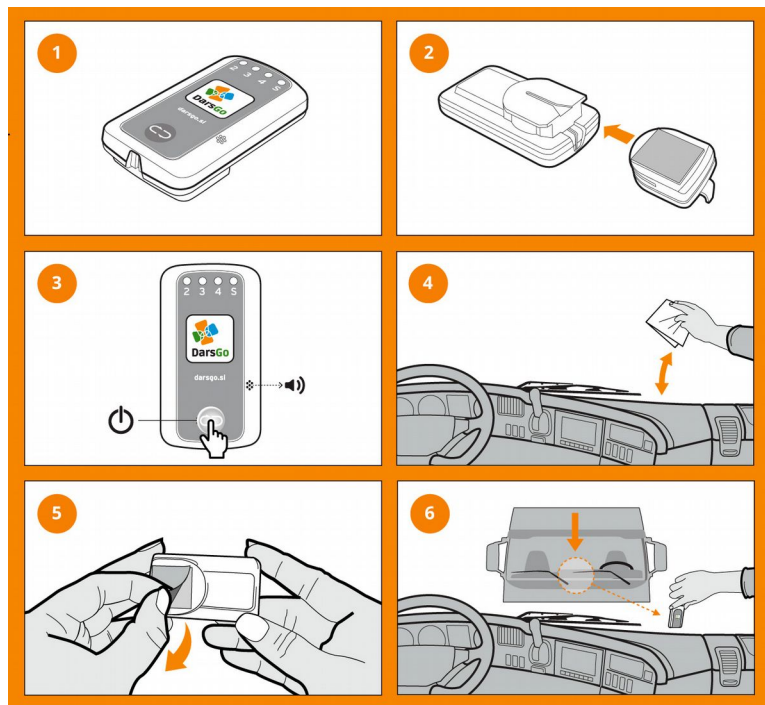
Información sobre el dispositivo

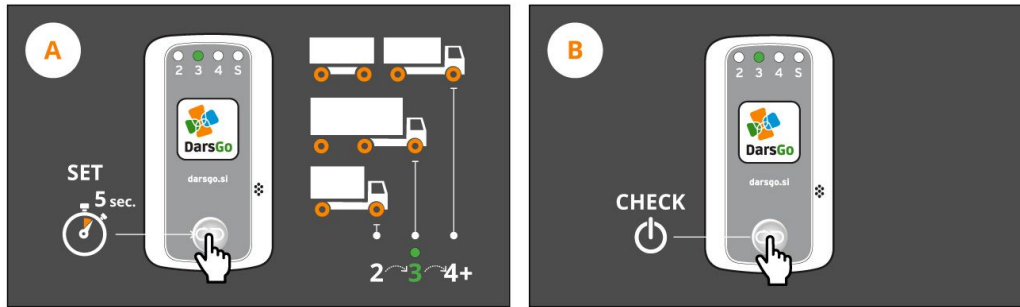
Junto con el dispositivo, [DarsGo](#) se le entregará un documento relativo a los datos del vehículo (matrícula, clase Euro, etc) así como datos de su empresa, los cuales deben ser comprobados antes de proceder a su instalación.

El dispositivo es asignado a un vehículo específico y no puede ser utilizado en un vehículo diferente.

Por otro lado, recibirá unas sencillas instrucciones de uso.

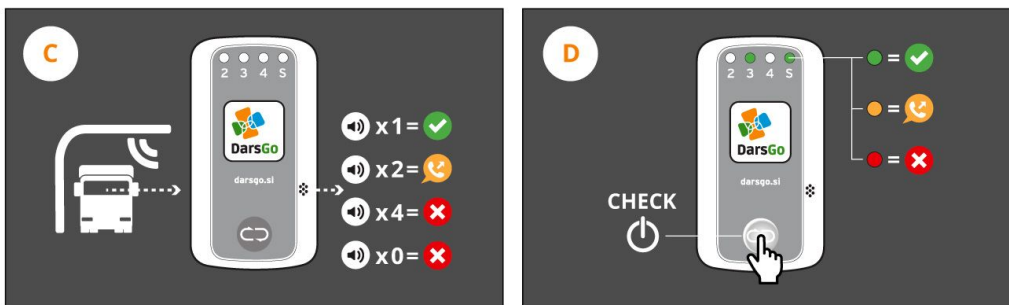
En este gráfico y en los de la página siguiente, más información sobre ello.





A Activación (presionar el botón y esperar 5 segundos) Indicación número correcto de ejes (2, 3 ó 4+)

B Pulsando el botón, puede verificar el número de ejes introducido.



C Sistema de señales acústicas que le permitirá saber en todo momento si el dispositivo está operando correctamente (una señal indica que el pago es correcto, 2 que se ha realizado el pago pero debe acudir a un punto de servicio y 4 señales o la ausencia de señal, que el pago no se ha realizado, por lo que debe ir de inmediato a un punto de servicio).

D Puede verificar el estado del último peaje realizado, pulsando el botón. El led sobre la "S" se encenderá, indicando según su color el resultado del último pago (verde correcto, amarillo, ha pagado pero debe visitar el punto de servicio y rojo, no ha pagado, y debe ir al punto de servicio urgentemente).

Antes de circular por la red de autopistas, se debe dotar de un importe suficiente la cuenta prepago. Al pasar por los diversos pórticos instalados en la autopista, el crédito se irá reduciendo en función de la sección recorrida.

Costes

El coste administrativo por la activación inicial del dispositivo es de 10€. El importe mínimo de recarga para un dispositivo es de 50€ (10€ para una cuenta prepago [e-DarsGo](#)) y el máximo es de 500€.

Incrementar el crédito de una cuenta prepago

Se puede realizar de las siguientes formas:

- En un punto de servicio 'DarsGo servis' en efectivo, o a través de los medios de pago aceptados.
- Realizando un pago a través de la cuenta online e-DarsGo
- Adquiriendo crédito con tarjetas de crédito o débito en la cuenta e-DarsGo.

Cuando el crédito caiga por debajo del límite, la unidad [DarsGo](#) emitirá 2 sonidos de alerta. In este caso, el chófer tendrá que recargar la cuenta prepago, para continuar utilizando la autopista. Si se utiliza todo el crédito, la unidad [DarsGo](#) advertirá al conductor con 4 señales acústicas. En este caso, el chófer está infringiendo la ley, puesto que no se está pagando el peaje correspondiente.

Devolución del dispositivo

Puede devolverlo en cualquiera de los puntos de servicio DarsGo o enviarlo por correo postal (puede obtener la dirección de envío en el siguiente enlace <https://www.darsgo.si/portal/en/device-help>, haciendo click sobre la pregunta "Can I return the Darsgo unit because I do not need it anymore?")

Facturación

Al retirar el dispositivo o realizar una recarga, se obtendrá una factura válida para la recuperación del IVA.